

### 3.11.HS-703; HS-704

Dane techniczno-eksploatacyjne

HS-703			reduktor		motoreduktor		
n <sub>1</sub> [1/min]	n <sub>2</sub> [1/min]	i	P <sub>1</sub> [kW]	M <sub>N</sub> [Nm]	P <sub>S</sub> [kW]	M <sub>2</sub> [Nm]	f
2800	438,2	6,39	91,8	1880	45	920	2,04
	400,0	7	88,7	1990	45	1010	1,97
	327,5	8,55	76,6	2100	45	1230	1,71
	279,7	10,01	74,8	2400	45	1440	1,67
	255,2	10,97	68,2	2400	45	1580	1,52
	209,1	13,39	59,4	2550	45	1930	1,32
	178,2	15,71	52,2	2630	45	2270	1,16
	162,7	17,21	50,4	2780	45	2480	1,12
	133,2	21,02	44,5	3000	45	3030	0,99
	119,8	23,37	41,1	3080	37	2770	1,11
	107,7	25,99	38,8	3230	37	3080	1,05
	100,3	27,93	36,1	3230	37	3310	0,98
	91,5	30,59	34,5	3380	30	2940	1,15
	88,2	31,74	33,2	3380	30	3050	1,11
	74,9	37,36	28,2	3380	22	2640	1,28
	67,7	41,37	25,5	3380	22	2920	1,16
	61,8	45,31	23,3	3380	22	3200	1,06
	50,6	55,33	19,1	3380	18,5	3280	1,03
1400	219,1	6,39	61,0	2500	45	1840	1,36
	200,0	7	59,0	2650	45	2020	1,31
	163,7	8,55	51,1	2800	45	2470	1,13
	139,9	10,01	49,9	3200	45	2890	1,11
	127,6	10,97	45,5	3200	45	3170	1,01
	104,6	13,39	39,6	3400	37	3180	1,07
	89,1	15,71	34,7	3500	30	3020	1,16
	81,3	17,21	33,5	3700	30	3310	1,12
	66,6	21,02	29,7	4000	30	4040	0,99
	59,9	23,37	27,4	4100	22	3300	1,24
	53,9	25,99	25,8	4300	22	3660	1,17
	50,1	27,93	24,0	4300	22	3940	1,09
	45,8	30,59	23,0	4500	2	390	11,54
	44,1	31,74	22,1	4500	22	4480	1,00
	37,5	37,36	18,8	4500	18,5	4430	1,02
	33,8	41,37	16,9	4500	15	3980	1,13
	30,9	45,31	15,5	4500	15	4360	1,03
	25,3	55,33	12,7	4500	11	3900	1,15
900	140,8	6,39	41,3	2630	30	1910	1,38
	128,6	7	39,8	2780	30	2090	1,33
	105,3	8,55	34,5	2940	30	2560	1,15
	89,9	10,01	33,6	3360	30	3000	1,12
	82,0	10,97	30,7	3360	30	3280	1,02
	67,2	13,39	26,7	3570	22	2940	1,21
	57,3	15,71	23,5	3680	22	3450	1,07
	52,3	17,21	22,7	3890	22	3780	1,03
	42,8	21,02	20,0	4200	18,5	3880	1,08
	38,5	23,37	18,5	4310	18,5	4310	1,00
	34,6	25,99	17,4	4520	15	3890	1,16
	32,2	27,93	16,2	4520	15	4180	1,08
	29,4	30,59	15,5	4730	15	4580	1,03
	28,4	31,74	15,0	4730	15	4740	1,00
	24,1	37,36	12,7	4730	11	4100	1,15
	21,8	41,37	11,5	4730	11	4530	1,04
	19,9	45,31	10,5	4730	11	4960	0,95
	16,3	55,33	8,6	4730	7,5	4130	1,15

HS-704			reduktor		motoreduktor		
n <sub>1</sub> [1/min]	n <sub>2</sub> [1/min]	i	P <sub>1</sub> [kW]	M <sub>N</sub> [Nm]	P <sub>S</sub> [kW]	M <sub>2</sub> [Nm]	f
1400	28,8	48,57	14,4	4500	11	3430	1,31
	20,5	68,43	10,5	4600	7,5	3280	1,40
	18,7	74,95	9,6	4600	7,5	3600	1,28
	15,1	92,53	7,7	4600	7,5	4460	1,03
	13,8	101,33	7,1	4600	5,5	3580	1,28
	11,6	120,33	5,9	4600	5,5	4260	1,08
	11,3	123,75	5,7	4500	5,5	4370	1,03
	10,6	131,78	5,4	4600	5,5	4660	0,99
	9,5	147,28	4,9	4600	4	3780	1,22
	8,7	161,3	4,5	4600	4	4130	1,11
	7,1	196,98	3,6	4500	3	3790	1,19
	6,6	212,99	3,4	4600	3	4080	1,13
	6,0	233,26	3,1	4600	3	4490	1,02
	4,9	284,86	2,5	4500	2,2	4030	1,12
900	18,5	48,57	9,7	4730	7,5	3640	1,30
	13,2	68,43	7,1	4830	5,5	3740	1,29
	12,0	74,95	6,5	4830	5,5	4110	1,18
	9,7	92,53	5,2	4830	4	3700	1,31
	8,9	101,33	4,8	4830	4	4030	1,20
	7,5	120,33	4,0	4830	4	4790	1,01
	7,3	123,75	3,8	4730	3	3690	1,28
	6,8	131,78	3,7	4830	3	3960	1,22
	6,1	147,28	3,3	4830	3	4410	1,10
	5,6	161,3	3,0	4830	3	4810	1,00
	4,6	196,98	2,4	4730	2,2	4290	1,10
	4,2	212,99	2,3	4830	2,2	4700	1,03
	3,9	233,26	2,1	4830	1,5	3450	1,40
	3,2	284,86	1,7	4730	1,5	4210	1,12

Przyłącza do silnika

	silnik	Pm	Dm	tm	bm	A
HS-703	132B5	300	38	41,5	10	449,5
	160B5	350	42	45,5	12	474,5
	180B5	350	48	51,5	14	474,5
	200B5	400	55	59,3	16	474,5
	225B5	450	60	64,4	18	501,5
HS-704	100/112B5	250	28	31,5	8	482,5
	132B5	300	38	41,5	10	482,5
	160B5	350	42	45,5	12	497,5

Uwaga!: Ze względu na podwyższoną temperaturę pracy, należy unikać wyższych prędkości obrotowych niż 1400 obr/min na wejściu przekładni. Stosować tylko do pracy dorywczej.

Przy doborze przekładni do silnika 2800obr/min, należy uwzględnić wyższy współczynnik pracy (patrz pkt.1.4 Dobór współczynnika pracy). Prosimy o kontakt z biurem technicznym, w celu potwierdzenia poprawności doboru.

Wymiary gabarytowe i montażowe

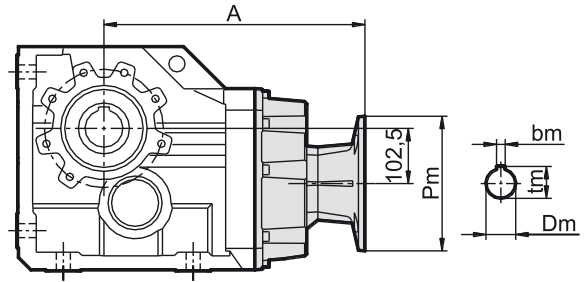
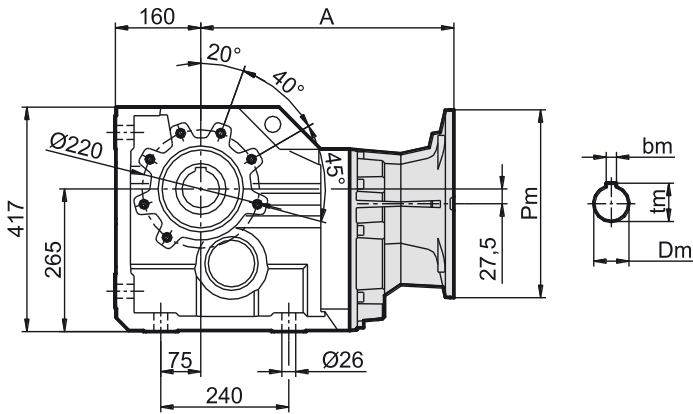


HS-703 - 170kg

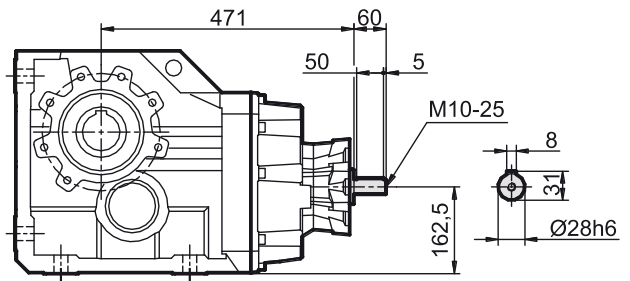
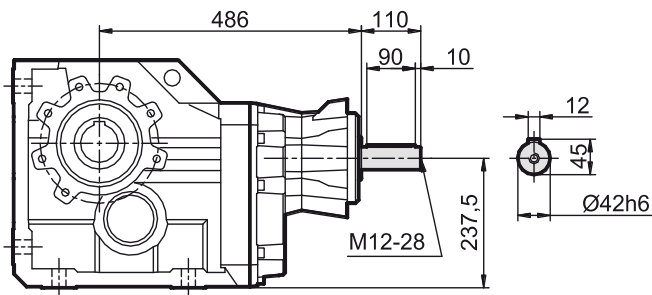
HS-704 - 161kg

**HS-703**

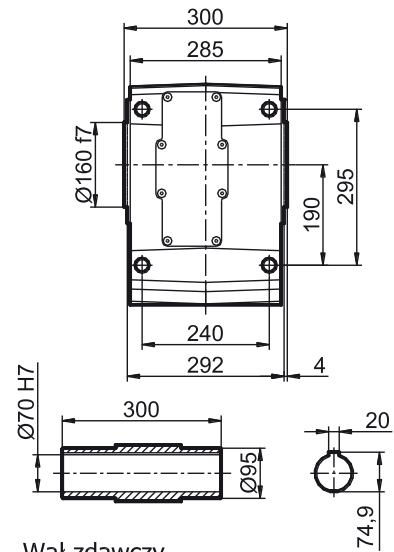
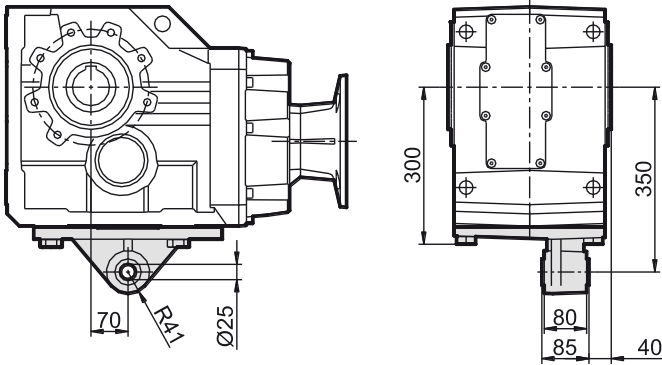
**HS-704**



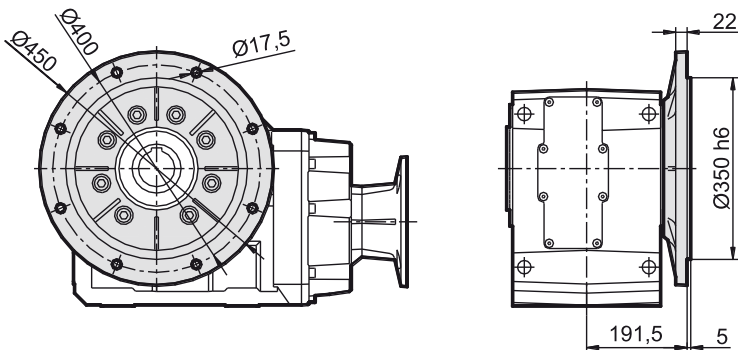
Wał napędowy



Ramię reakcyjne



Kołnierz mocowania



Wał zdawczy

